

# 浅草六区ブロードウェイの広告メディアについて



## 「浅草のメディア価値」

訪日外国人ゲストの3人に1人が来街する浅草。  
インバウンド施策では是非押さえない地域です。

浅草は、年間830万人もの外国人観光客が訪れる日本有数の観光地です。2020年・東京オリンピックへのカウントダウンが始まるなか、今後も国内外からの観光客の増加が見込まれています。

浅草寺西側の「六区」と称される地区は、明治から昭和30年代まで日本一の興業街として栄えました。その後、さまざまな要因でその賑わいを失った苦難の時期もありました。現在は、官民の連携や地元中心の「六区再生プロジェクト」などによりかつての賑わいを取り戻ただけでなく、伝統を引き継ぎながら新たな魅力を創造・発信中。国内外の多くの観光客を魅きつけています。

**浅草駅**  
1日あたり乗降者数

※<sup>1</sup>  
4路線合計  
約**22**万人

**訪日外国人観光客**  
SNS発信地点ランキング

※<sup>2</sup>  
見物スポット  
第3位  
**浅草寺**

**台東区浅草地区**  
観光客数

※<sup>2</sup>  
平成28年  
約**1,891**万人

**外国人観光客数**  
平成28年

※<sup>2</sup>  
日本 2,404万人<sup>2</sup>  
東京 1,310万人  
台東区 **830**万人

**浅草六区地区**  
1日あたり歩行者数

※<sup>4</sup>  
約**12**万人

**浅草寺**  
初詣参拝客数  
(平成29年)※<sup>5</sup>

約**291**万人

**浅草三社祭**  
来場者数  
(平成28年3日間)※<sup>3</sup>

約**150**万人

※1 浅草駅（都営地下鉄、東京メトロ、東武鉄道、つくばエクスプレス）各社統計より（2016年度）  
 ※2 日本政府観光局／東京都産業労働局訪都旅行者数等実態調査／台東区観光マーケティング調査  
 ※3 「インバウンドレポート2016」（RJCリサーチ／ナイトレイ）  
 ※4 ワイヤレスゲート 浅草六区地区フリーWiFi接続数をもとに当社推計  
 ※5 乗り換え案内ジョルダン「初詣人出ランキング」／浅草神社ホームページより



浅草 = 世界中の観光客が集まる場所

そんな浅草に位置する浅草六区ブロードウェイから  
美味しい食事をしながらグローバルな国際交流ができる場を提供します。

ASAKUSA TOMODACHI STREET  
～浅草六区からはじまる青空国際交流～

ここでは、様々な国や地域の方が集まり、  
国境や宗教や言葉の壁を超えたグローバルコミュニケーションが繰り広げられます。

グローバルな人と人によるリアルコミュニケーションの場を提供します。





浅草は、年間830万人もの外国人観光客が訪れる日本有数の観光地です。  
浅草寺西側の「浅草六区ブロードウェイ」は、国家戦略道路占有事業に新たに認定され、  
路上を使ったイベントなどが実施できる特別区画です。  
イベント以外にも横断幕、フラッグ、街頭ビジョンなどの屋外広告がご実施いただけます。



横断幕



パラソル広告



イベントの開催



街路灯フラッグ



街頭ビジョン

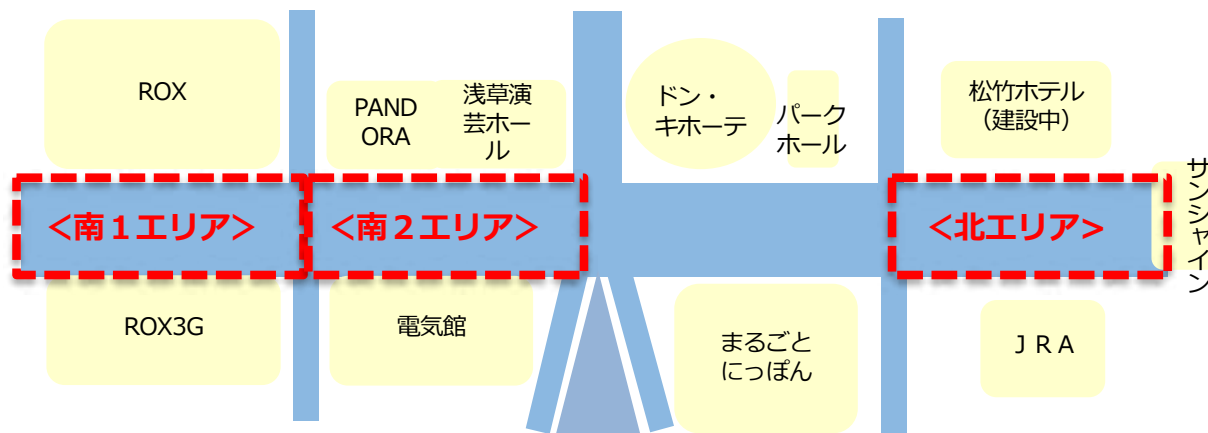




広告	種類	期間	利用時間	金額	
				平日	土日祝日
道路 区域 内 広 告	① 通り全体 (エリアジャック)	1日	11:00~21:00	お問い合わせください	
	② 南1エリア	1日	11:00~21:00		
	③ 南2エリア	1日	11:00~21:00		
	④ 北エリア	1日	11:00~21:00		

- 仮押さえ不可 (決定優先)
- エリアジャックの販売が優先となります。②~④の単体でのお申込みは3ヶ月前にオープンとなります。
- 競合排除は行いませんので、予めご了承下さい。
- 電気をご利用の際は電気利用料として1日につき ¥ 30,000(税別)が別途かかります。
- 設営 : 6:00~9:45  
撤去 : 21:00~23:00  
前日設営 : 21:00~翌9:45 ※直前のイベント状況により調整の可能性あり
- 前日深夜施工については ¥ 50,000(税別)の時間外利用料がかかります。
- 撤去が23:00を超えた場合は、 ¥ 50,000(税別)の時間外利用料がかかります。
- 深夜施工および2日間以上にわたるイベントの場合、指定警備会社による警備が必要となります。
- タレント・アーティストの出演含め、事前告知は不可。

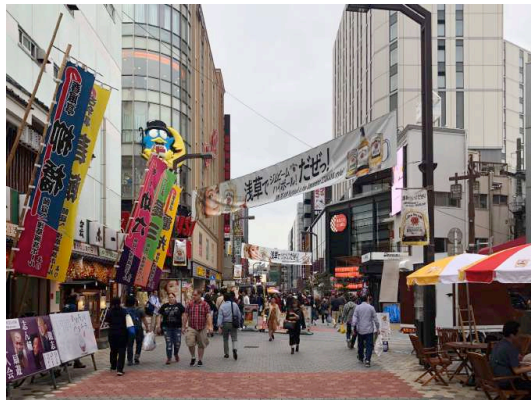
## イベントスペース



# 浅草六区ブロードウェイ エリアジャック(横断幕・フラッグ・パラソル広告) 浅草六区OOH



パラソル広告



横断幕



フラッグ

## ◇所在地

浅草六区ブロードウェイ

## ◇掲出期間

2週間

※毎月1日、16日スタート

## ◇掲出料金

お問い合わせください

※上記料金に製作・取付・撤去費を含みます。

## ◇広告面サイズ

高さ2,220mm×傘直径2,100mm×10基

## ◇備考

上記料金に消費税は含まれておりません。

事前にクライアント及びデザインの審査があります。





パラソル広告



## ◇所在地

浅草六区ブロードウェイ

## ◇掲出期間

2週間

※毎月1日、16日スタート

## ◇掲出料金

**お問い合わせください**

※上記料金に製作・取付・撤去費を含みます。

## ◇広告面サイズ

高さ2,220mm×傘直径2,100mm×10基

## ◇備考

上記料金に消費税は含まれておりません。

事前にクライアント及びデザインの審査があります。



横断幕



フラッグ

### ◇所在地

浅草六区ブロードウェイ

### ◇掲出期間

2週間

※毎月1日、16日スタート

### ◇掲出料金

**お問い合わせください**

※上記料金に製作・取付・撤去費を含みます。

### ◇広告面サイズ

横断幕：H1,200mm×W11,000mm×2基(4面)

H1,200mm×W 6,500mm×2基(4面)

フラッグ：H1,200mm×W600mm×22基(44面)

### ◇備考

上記料金に消費税は含まれておりません。

事前にクライアント及びデザインの審査があります。





静止画	フォーマット	JPEG
	サイズ	横512 縦768 (ピクセル) 異なるサイズの場合、自動縮小・拡大 余白は黒で表示
動画	フォーマット	MP4 (H.264/MPEG-4AVC)
	サイズ	横512 縦768 (ピクセル) 異なるサイズの場合、自動縮小・拡大 極端にサイズが大きい場合、再生の途中で 途切れる可能性があります。 余白は黒で表示します。

### ◇所在地

浅草六区ブロードウェイ

### ◇放映時間

9:00~23:00

### ◇放映期間

1週間

### ◇放映回数

毎時15秒×4回

### ◇放映料金

お問い合わせください

### ◇ビジョンサイズ

H 3,840mm×W 2,560mm

※音声なし

### ◇備考

上記料金に消費税は含まれておりません。

事前にクライアント及びデザインの審査があります。

<p>掲載可能広告</p>	<p>浅草六区エリアマネジメント協会の掲載基準を満たした広告のみとさせていただきます。 浅草六区エリアマネジメント協会が広告として不適当と判断した場合、掲載基準に関わらず掲載をお断りする場合がございます。</p>
<p>掲載不可広告</p>	<ul style="list-style-type: none"> <li>・タバコ</li> <li>・外国為替証拠金取引広告</li> <li>・先物取引広告</li> <li>・男女交際あっせん業（SNS除く）</li> <li>・ギャンブル（公営ギャンブル除く）</li> <li>・宗教関係の広告全般（学校は除く）</li> <li>・政党広告全般</li> <li>・美容整形広告（医療行為でない脱毛・整形・審美歯科除く）広告</li> <li>・風俗系男性エステ</li> <li>・育毛・増毛・発毛関連広告(シャンプー等商品広告を除く)</li> <li>・結婚斡旋業・情報（結婚式場案内・結婚式場・結婚式に関する情報提供等除く）</li> <li>・消費者金融（東証・大証2部以上、上場の銀行系または上場企業を除く）の広告</li> <li>・風俗業（風営法に基づく接待飲食店営業を除く）</li> <li>・刺青施術広告</li> <li>・スポンサー不詳の懸賞サイト広告</li> <li>・トラブルの多い商法の広告（連鎖販売取引、催眠、内職商法等）</li> <li>・治験広告</li> <li>・開運や厄除け商品広告</li> <li>・コンタクトレンズ通販広告</li> <li>・ブランド品などの模倣品、偽造品の広告</li> </ul>
<p>広告掲載基準 及び 事前確認事項</p>	<p><u>広告掲載基準</u></p> <ul style="list-style-type: none"> <li>・公序良俗を反する内容の広告の掲載は不可</li> <li>・比較広告の掲載は不可</li> <li>・法律、政令、省令、条例、条約、公正競争規約に違反、もしくはその恐れがあるものについての掲載は不可</li> <li>・許可・認可を要する業種で、許可・認可のない広告主による広告の掲載は不可</li> <li>・犯罪行為を誘発する恐れのある広告の掲載は不可</li> <li>・他者の名誉・信用・プライバシーの侵害、営業妨害をする広告の掲載は不可</li> <li>・他者の商標権、著作権等の知的財産権、肖像権、その他の権利を侵害する広告の掲載は不可</li> <li>・非科学的又は迷信に類するもので迷わせたり、不安感を与える恐れのある広告の掲載は不可</li> <li>・詐欺的、または健全性を欠いた経済行為に係る広告の掲載は不可</li> <li>・内外の国家、民族等の尊厳を傷つける広告の掲載は不可</li> <li>・未成年に対する配慮に問題がある広告の掲載は不可</li> <li>・その他、浅草六区エリアマネジメント協会が不適当と判断した広告の掲載は不可</li> </ul> <p><u>事前確認事項</u></p> <ul style="list-style-type: none"> <li>・広告主やイベント主催企業の確認</li> <li>・掲出ビジュアルやイベント実施内容の確認</li> <li>・広告表現において、企業名、ロゴ、サービスマーク等、情報提供者がわかる表現明記の有無</li> </ul>