

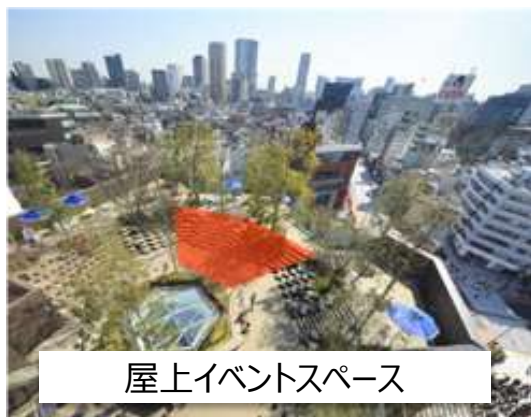
東急プラザ表参道原宿 広告メディア・イベントスペース

東急プラザ表参道原宿

「東急プラザ表参道原宿」の広告メディア・イベントスペースのご紹介です。

神宮前交差点で唯一サンプリングが可能な店頭イベントスペースでイベントをご実施いただけます。

明治通り側の壁面を使用した原宿表参道エリア最大級の屋外広告が掲出可能です。

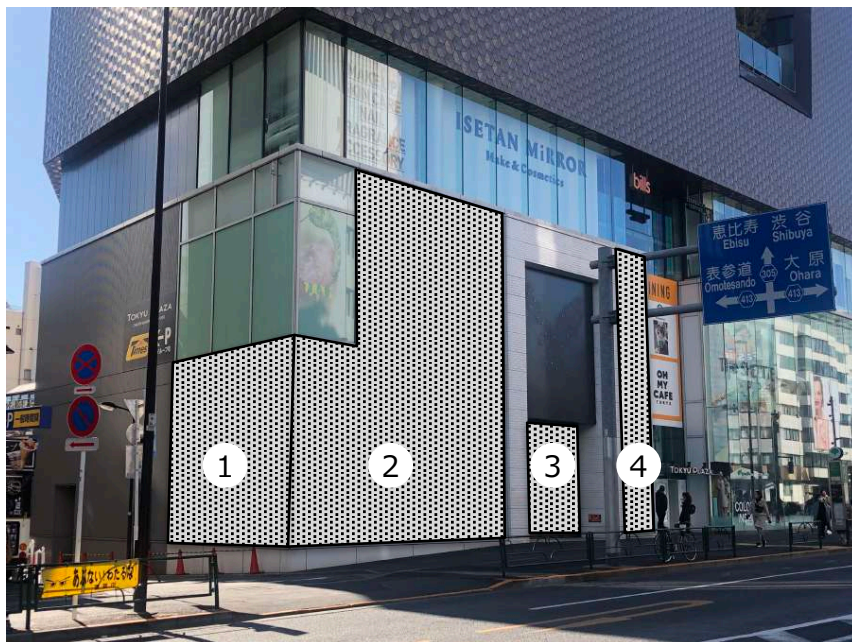


WILD WALL



※上記の写真のようなデザインでの掲出も可能です。

WILD WALL A



◇所在地

東京都渋谷区神宮前4丁目30-3 東急プラザ表参道原宿1F

◇掲出期間

2週間

※立ち上げ日は要調整

◇掲出料金

お問い合わせください。

※上記料金を製作・取付・撤去費を含みます。

◇広告面サイズ

141.1㎡

◇備考

上記料金を消費税は含まれておりません。

事前にクライアント及びデザイン審査があります。

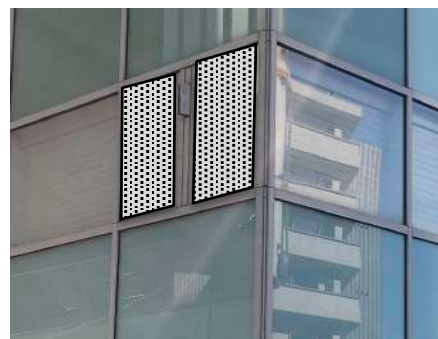
店舗誘導はできません。

窓のガラス面にシートを貼り付けます。

窓枠は装飾いたしませんのでご了承ください。

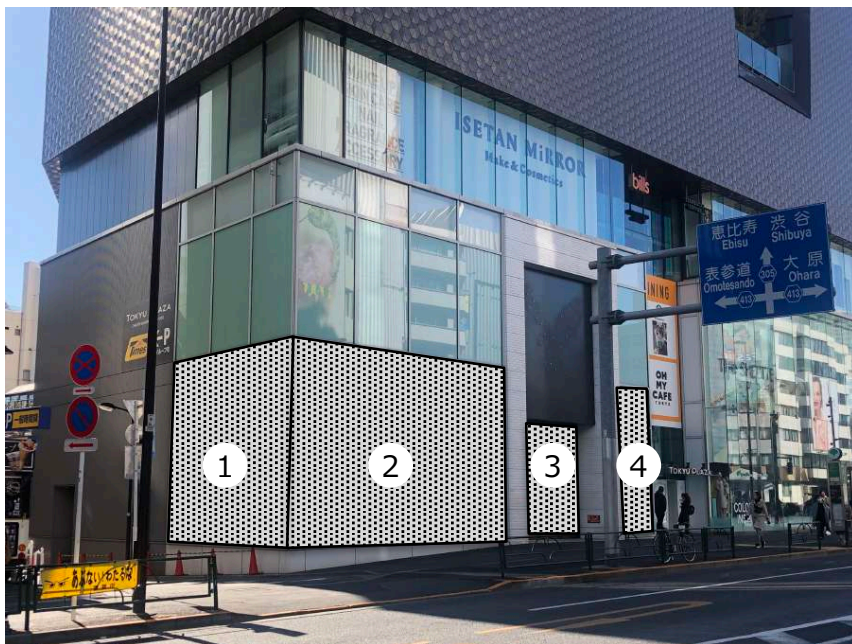
1,2,3,4で4種類のデザインをご用意ください。

色校正は1/10サイズ×2部まで上記料金に含まれます。



①の右上は窓枠が異なります。

WILD WALL B



◇所在地

東京都渋谷区神宮前4丁目30-3 東急プラザ表参道原宿1F

◇掲出期間

2週間

※立ち上げ日は要調整

◇掲出料金

お問い合わせください。

※上記料金を製作・取付・撤去費を含みます。

◇広告面サイズ

109㎡

◇備考

上記料金を消費税は含まれておりません。

事前にクライアント及びデザイン審査があります。

店舗誘導はできません。

窓のガラス面にシートを貼り付けます。

窓枠は装飾いたしませんのでご了承ください。

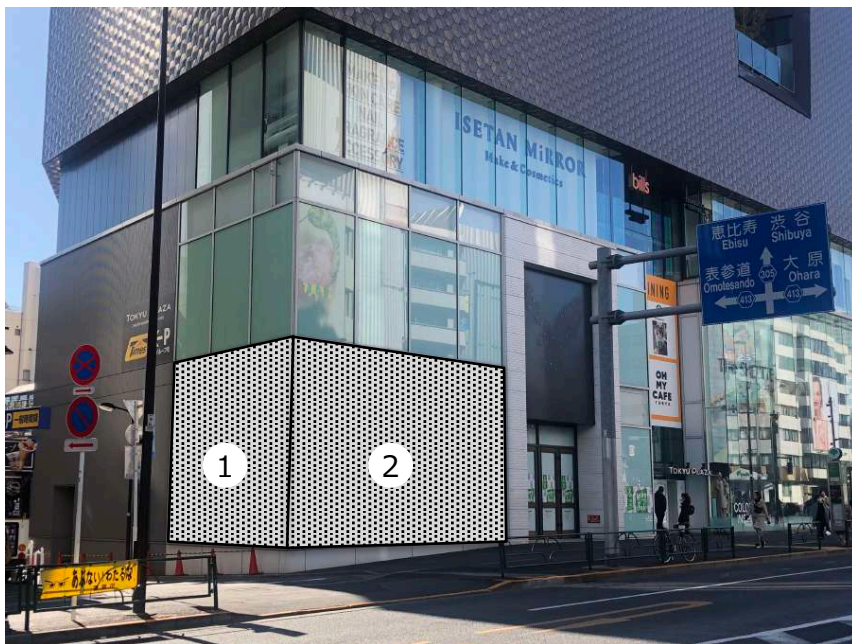
1,2,3,4で4種類のデザインをご用意ください。

色校正は1/10サイズ×2部まで上記料金に含まれます。



①の右上は窓枠が異なります。

WILD WALL C



◇所在地

東京都渋谷区神宮前4丁目30-3 東急プラザ表参道原宿1F

◇掲出期間

2週間

※立ち上げ日は要調整

◇掲出料金

お問い合わせください。

※上記料金を製作・取付・撤去費を含みます。

◇広告面サイズ

76.5㎡

◇備考

上記料金を消費税は含まれておりません。

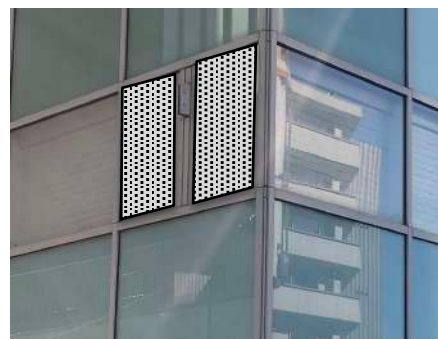
事前にクライアント及びデザイン審査があります。

店舗誘導はできません。

窓のガラス面にシートを貼り付けます。

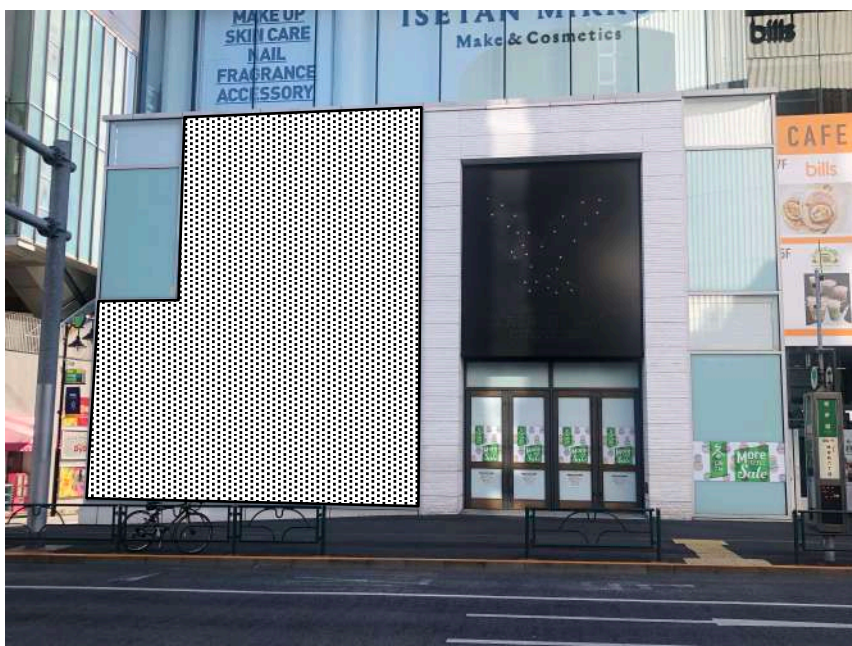
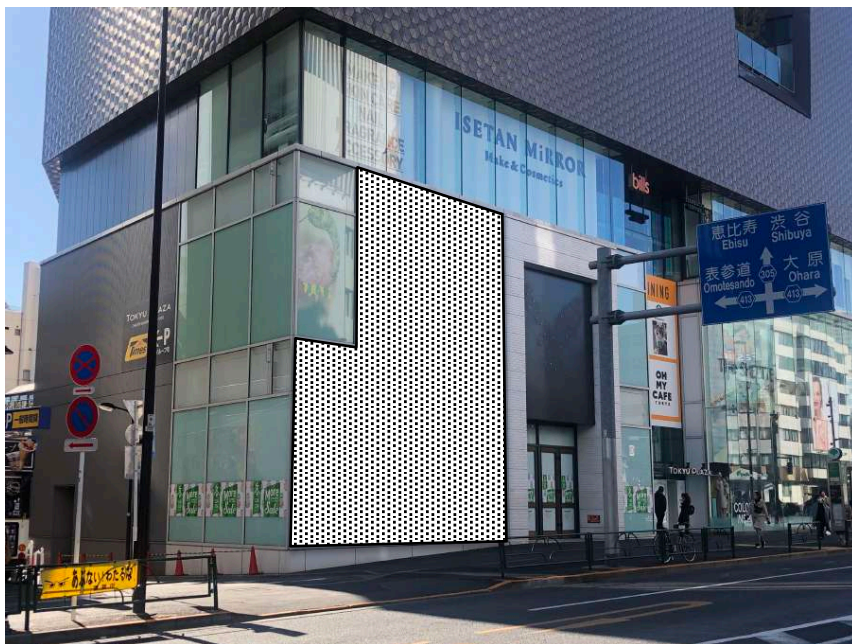
窓枠は装飾いたしませんのでご了承ください。

色校正は1/10サイズ×2部まで上記料金に含まれます。



①の右上は窓枠が異なります。

WILD WALL D



◇所在地

東京都渋谷区神宮前4丁目30-3 東急プラザ表参道原宿1F

◇掲出期間

2週間

※立ち上げ日は要調整

◇掲出料金

お問い合わせください。

※上記料金を製作・取付・撤去費を含みます。

◇広告面サイズ

74.6㎡

◇備考

上記料金を消費税は含まれておりません。

事前にクライアント及びデザイン審査があります。

店舗誘導はできません。

窓のガラス面にシートを貼り付けます。

窓枠は装飾いたしませんのでご了承ください。

色校正は1/10サイズ×2部まで上記料金に含まれます。

WILD WALL E



◇所在地

東京都渋谷区神宮前4丁目30-3 東急プラザ表参道原宿1F

◇掲出期間

2週間

※立ち上げ日は要調整

◇掲出料金

お問い合わせください。

※上記料金を製作・取付・撤去費を含みます。

◇広告面サイズ

43.3㎡

◇備考

上記料金を消費税は含まれておりません。

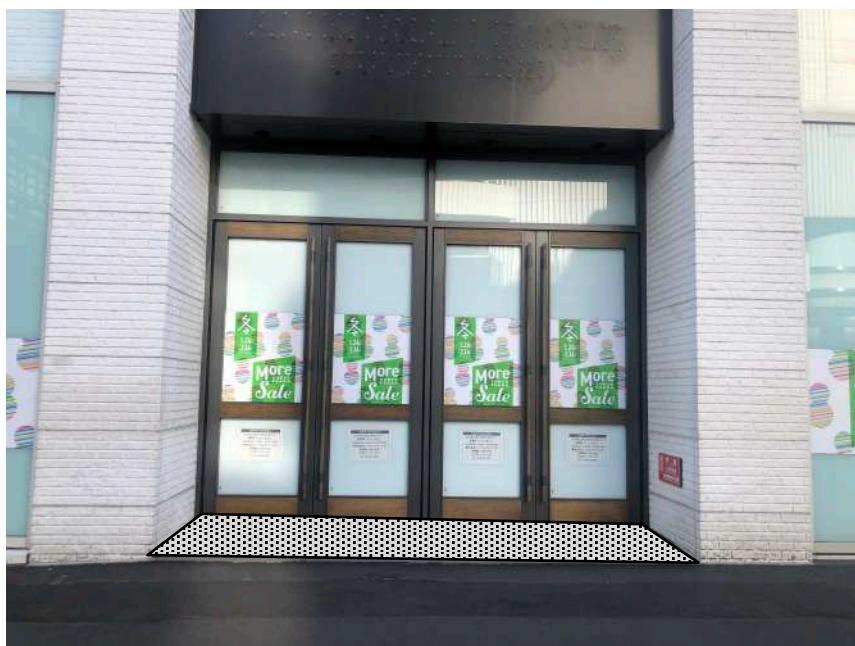
事前にクライアント及びデザイン審査があります。

店舗誘導はできません。

窓のガラス面にシートを貼り付けます。

窓枠は装飾いたしませんのでご了承ください。

色校正は1/10サイズ×2部まで上記料金に含まれます。



◇所在地

東京都渋谷区神宮前4-30-3
東急プラザ表参道原宿明治通り側

◇利用時間

11:00~20:00
21:00 完全撤収
※当日施工は、8:00~9:30
※前日施工は、21:00から作業が可能で35,000円が発生します。
また、指定警備会社と直接ご契約いただきます。

◇利用料金

お問い合わせください。

※上記料金のイベント関連費は含まれておりません。

◇利用面積

左記参照 幅4,460mm×奥行1,200mm 5.3㎡
※歩道（公道でのサンプリングや呼び込みは禁止です。）

◇備考

上記料金に消費税は含まれておりません。
事前にクライアント及び実施内容の審査があります。入居テナントと競合する内容（特にアパレルや化粧品）は実施できませんので、予めご了承ください。
物販、契約、煙草、ギャンブル、政治宗教、東急不動産グループと競合するサービス等は不可。他についてはお問い合わせください。
店舗誘導はできません。
サンプリングを実施することが可能です。
イベントスペースに造作物を設置することが可能です。



◇所在地

東京都渋谷区神宮前4-30-3 東急プラザ表参道原宿

◇掲出期間

1週間 or 2週間 ※立ち上げ日は要調整

◇掲出料金

お問い合わせください。

※上記料金を製作・取付・撤去費を含みます。

◇広告面サイズ

約12.63㎡

※夜間照明なし

◇備考

上記料金を消費税は含まれておりません。

事前にクライアント及びデザイン審査があります。

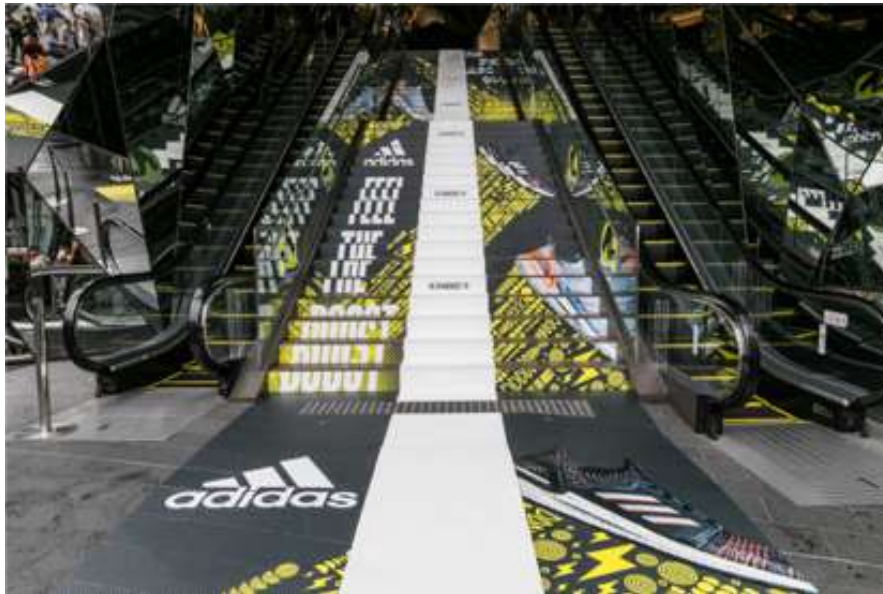
入居テナントと競合する広告（特にアパレルや化粧品）は掲出できませんので、予めご了承ください。

煙草、ギャンブル、政治宗教、東急不動産グループと競合する広告は掲出できません。他についてはお問い合わせください。

SALE告知等、自社の広告を使用する期間は使用できませんので、予めご了承ください。

タレントを起用した掲出ビジュアルは要審査となります。







◇所在地

東京都渋谷区神宮前4-30-3
東急プラザ表参道原宿エントランス

◇利用時間

11:00~20:00
21:00 完全撤収

※当日施工は、8:00~9:30
※前日施工は、21:00から作業が可能で35,000円が発生します。
また、指定警備会社と直接ご契約いただけます。

◇利用料金

お問い合わせください。

※上記料金にイベント関連費は含まれておりません。
※上記料金電気料金を含みます。

◇利用面積

左記参照

造作設置範囲：階段前 幅2,000mm×奥行1,200mm 2.4㎡ 高さ2.5mまで
※イベントスタッフが階段とエスカレーターを封鎖しないようお願い致します。

◇備考

上記料金に消費税は含まれておりません。

事前にクライアント及び実施内容の審査があります。入居テナントと競合する内容（特にアパレルや化粧品）は実施できませんので、予めご了承ください。

物販、契約、煙草、ギャンブル、政治宗教、東急不動産グループと競合するサービス等は不可。他についてはお問い合わせください。

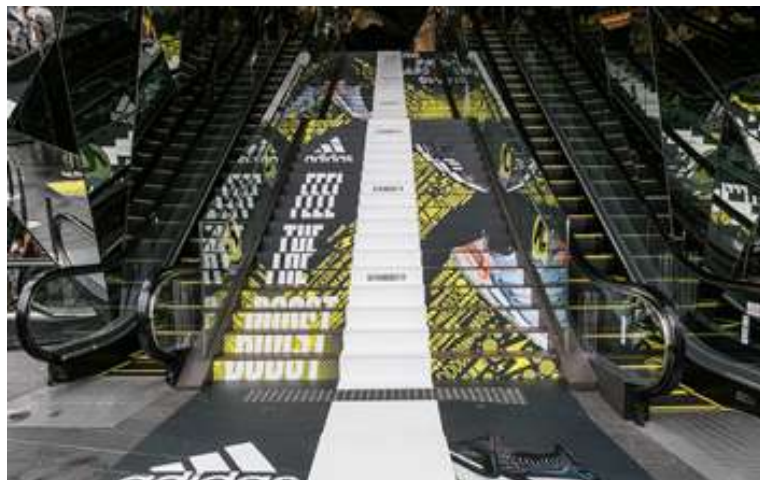
サンプリングを実施することが可能です。

イベントスペースに造作物を設置することが可能です。
スタッフの控室はありませんが、駐車場1台は無料でお貸しできます。

〈adidas 止まらない階段 FEEL THE BOOST OOH 〉

店頭イベントスペースと階段のステップにadidasのラッピングが行われました。

階段にはシューズのソール素材「BOOST」が敷き詰められており、反発性と衝撃吸収性をシューズを履かずに体験できました。

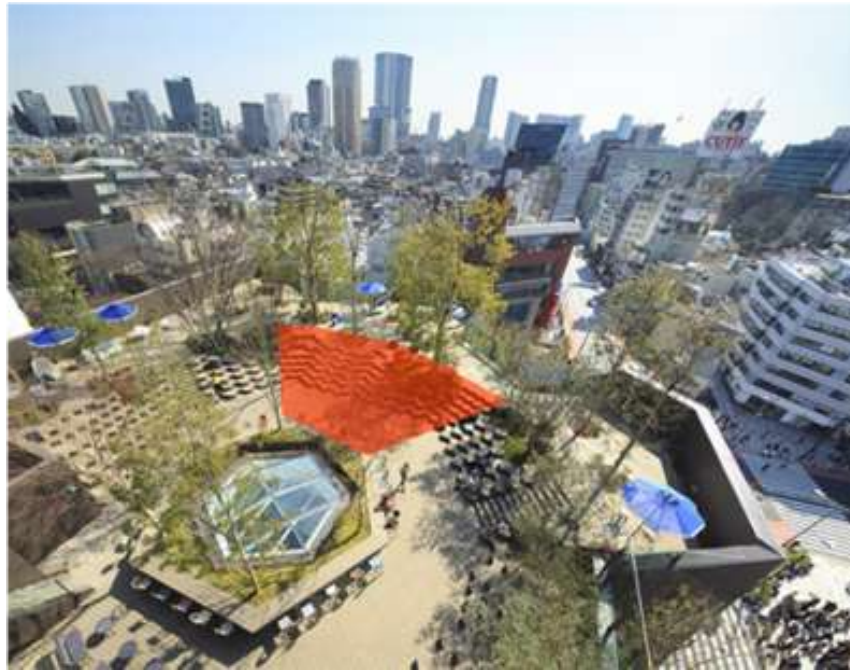


階段をラッピング



ソール素材「BOOST」を設置





◇所在地

東京都渋谷区神宮前4-30-3
東急プラザ表参道原宿6F

◇利用時間

11:00~21:00

※当日施工は、8:00~10:30

※前日施工は、23:00から作業が可能で35,000円が発生します。

また、指定警備会社に警備を直接ご契約いただきます。

◇利用料金

お問い合わせください。

※上記料金をイベント関連費は含まれておりません。

※上記料金を電気料金を含みます。

◇備考

上記料金を消費税は含まれておりません。

事前にクライアント及び実施内容の審査があります。入居テナントと競合する内容（特にアパレルや化粧品）は実施できませんので、予めご了承ください。ギャンブル、アルコール、東急不動産グループと競合する広告は掲出できません。

サンプリングを実施することが可能です。

スタッフの控室はありませんが、駐車場1台は無料でお貸しできます。

ライブ実施の音出しは20時までとさせていただきます。